

# FENDER A CELLULA

in gomma SBR, EPDM o NR



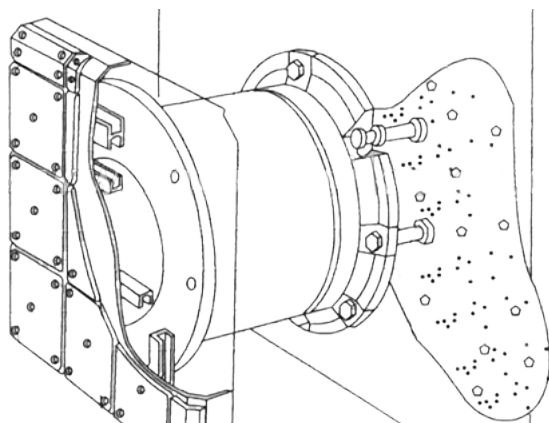
ANELTEC srl  
Via Tagiura 10 | 20146 Milano  
+39 02 42 34 343  
info@aneltec.it | www.aneltec.it

Per grandi impianti e terminal di carico e scarico, e a protezione di strutture parzialmente sommerse.



Noto anche con il nome di "Cell Fender", è il fender in gomma più utilizzato nei porti e nei terminal. La struttura cilindrica lo rende estremamente stabile.

Il **fender a cellula** ha un'altissimo livello di assorbimento di energia per unità di peso. I nostri fender a cellula sono disponibili in un'ampia gamma di misure, per rispondere alle più svariate esigenze. In combinazione al fender a cellula si utilizza un pannello frontale composto da metallo e PE-UHMW.



## APPLICAZIONI

I **fender a cellula** si usano per banchine di carico, terminali per rinfuse secche, negli impianti petroliferi e di GNL, nei terminal container, nei terminal crociere e terminal RoRo, così come nei sistemi di movimento e a protezione dei pilastri sommersi.



## PERFORMANCE DI ASSORBIMENTO

