

FENDER QUADRATO

in gomma SBR, EPDM o NR



ANELTEC srl
Via Tagiura 10 | 20146 Milano
+39 02 42 34 343
info@aneltec.it | www.aneltec.it

Ideali per piccole banchine e pontili, laddove sia richiesta una forte resistenza meccanica.



DESCRIZIONE

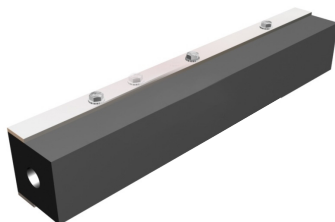
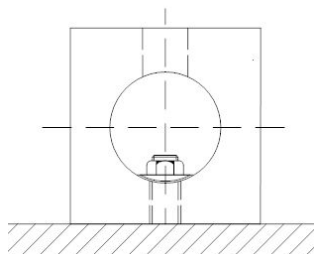
I **fender quadrati** offrono vantaggi simili ai fender a D, ma vengono utilizzati principalmente dove viene richiesta una maggiore rigidezza.

La sezione quadrata fornisce a questi fender dei bordi più resistenti che li rendono più indicati laddove serva una maggior resistenza meccanica.

Questo tipo di fender può essere fornito su richiesta in barre di lunghezza differente.



I fender quadrati possono essere fissati alle superfici con catene, viti o staffe.

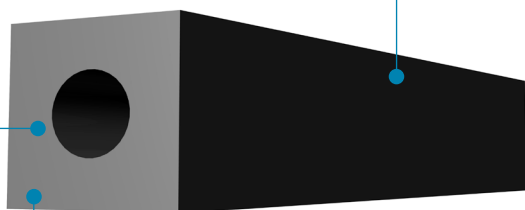


APPLICAZIONI

I **fender quadrati** sono ideali per piccole banchine e pontili al servizio di pescherecci, rimorchiatori, chiatte e altre imbarcazioni da lavoro. Sono utilizzati su pontoni e su vie navigabili interne per proteggere le chiuse.

1 Ideale per situazioni dove è richiesta una notevole resistenza meccanica

2 Disponibile in sezioni da 150x150 a 600x600 mm



3 Facile da montare su banchine tramite bulloni e staffe

