



ANELTEC

GUARNIZIONE INCORPORATA GI-29

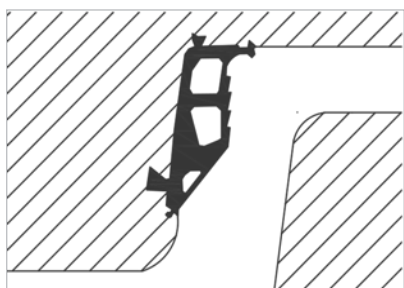
GUARNIZIONE INCORPORATA ANELTEC GI-29

la guarnizione incorporata per pozzetti.

ANELTEC GI-29 è adatta per i consueti impianti di produzione di pozzetti.

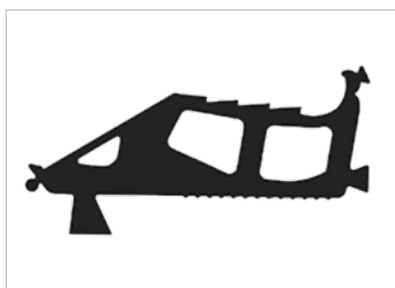
ANELTEC GI-29 è una guarnizione di tenuta per la femmina dei pozzetti in calcestruzzo e calcestruzzo armato. Si tratta di una guarnizione incorporata: viene installata durante la fase di fabbricazione del pozzetto, ponendola sul fondello prima della gettata. Per utilizzarla è necessario un fondello specifico, creato appositamente con una forma che permetta il posizionamento della guarnizione. GI-29 è realizzata con elastomero EPDM, secondo gli elevati standard qualitativi ANELTEC e in accordo con le vigenti normative europee EN 681-1.

DETTAGLI PRODOTTO



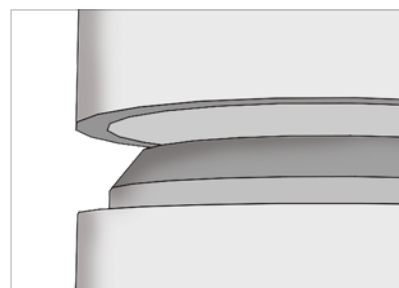
Protezione dell'incastro

ANELTEC GI-29 riveste l'incastro interno della femmina del pozzetto, evitando l'accumulo di impurità e la formazione di ghiaccio in intercapedine.



Massima tenuta

Grazie alla notevole massa di gomma utilizzata, ANELTEC GI-29 garantisce un'ottima tenuta per i pozzetti.



Posa rapida e sicura

La forma a cuneo del lato esterno della guarnizione costituisce una guida per facilitare lo scorrimento e l'incastro dei pozzetti.



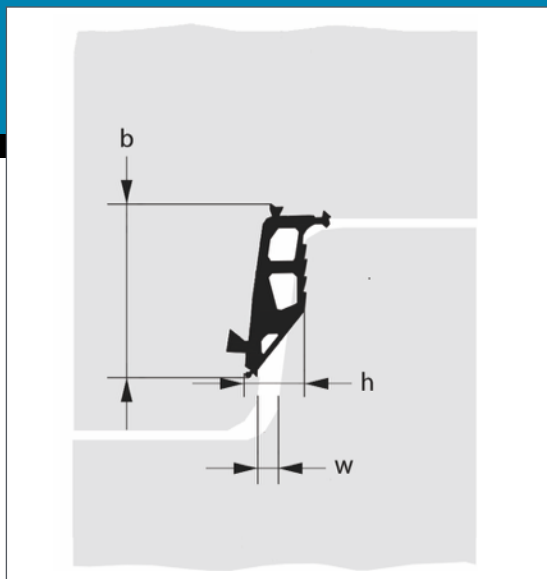
ANELTEC srl

Via Tagiura 10 | 20146 Milano | +39 02 42 23 343 | +39 02 48 95 24 70 (Fax)
info@aneltec.it | www.aneltec.it

EN 681-1



ANELTEC GI-29



- Realizzato in gomma EPDM durezza 50 ± 5 IRDH, il materiale permette un'ottima resistenza alla costante aggressione delle acque reflue.
- Necessita di un fondello appositamente realizzato per l'utilizzo di questo tipo di guarnizione.
- Disponibile in diverse misure, per rispondere sempre ad ogni esigenza.

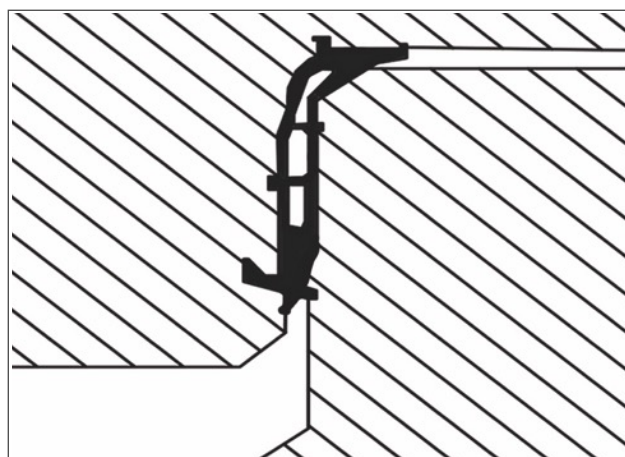
MISURE DELLA GUARNIZIONE

\varnothing - mm	Tipo Profilo	b	h	w
800,1000	GI-29 18	70,1	18,5 -0,4/+1,2	12,5
1200	GI-29 22	79,3	22,0 -0,4/+1,2	14,3

MONTAGGIO E POSA DEI TUBI

Per il montaggio di tutte le nostre guarnizioni si raccomanda l'utilizzo del lubrificante ANELTEC.

Il montaggio e la posa di pozzetti che utilizzano ANELTEC GI-29 può avvenire con i consueti mezzi di cantiere, nel rispetto della normativa EN 1610. Il giunto è studiato per resistere con facilità alle forze sviluppate in fase di montaggio, cos' da evitare fratturazioni e rottura.



ANELTEC srl

Via Tagiura 10 | 20146 Milano | +39 02 42 23 343 | +39 02 48 95 24 70 (Fax)
info@aneltec.it | www.aneltec.it

EN 681-1

