



**ANELTEC**

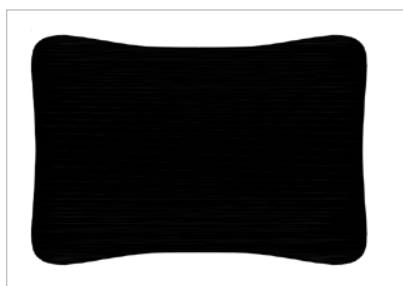
## GUARNIZIONE PER STAZIONI INTERMEDIE INT

# GUARNIZIONE PER STAZIONI INTERMEDIE ANELTEC INT la soluzione ideale per il microtunneling.

*Con ANELTEC INT abbiamo realizzato una guarnizione adatta all'utilizzo nelle nuove tecnologie dei tubi a spinta e del microtunneling.*

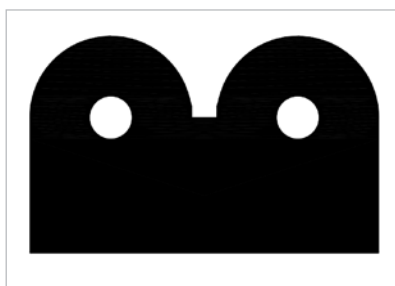
ANELTEC INT è una guarnizione in gomma per le stazioni intermedie nel microtunneling realizzata in elastomero EPDM. Il sistema di tubi a spinta rappresenta una delle più moderne tecnologie per la posa e per la sostituzione di tubi di ogni diametro sotto terra. ANELTEC offre un'ampia gamma di soluzioni studiate sia per i tubi che per le stazioni intermedie. La nostra Azienda produce sul mercato ed offre due differenti disegni di sezione, per poter rispondere al meglio alle esigenze specifiche del cliente.

### DETTAGLI PRODOTTO



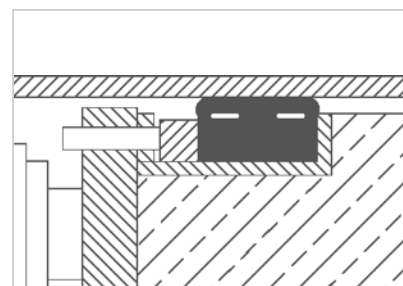
#### ANELTEC INT-1

La guarnizione ANELTEC INT-1 ha sezione rettangolare e dimensioni di 60 mm x 40 mm.



#### ANELTEC INT-2

ANELTEC INT-2 ha invece una sezione più complessa che misura 65 mm x 40 mm

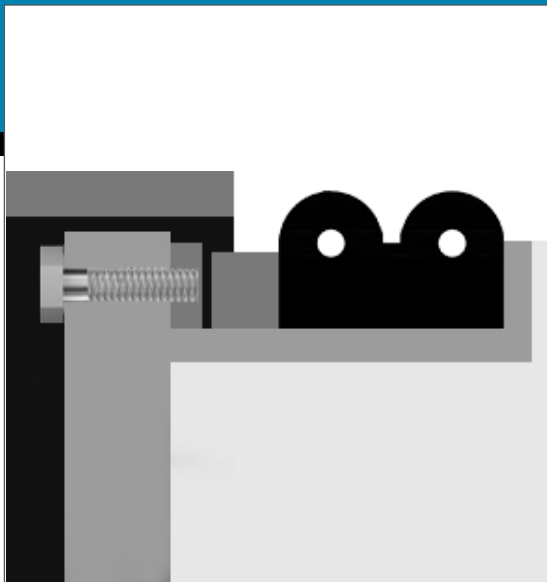


#### Deformazione regolabile

Grazie a piastre regolabili tramite vite, può essere aumentata o diminuita la deformazione del profilo.



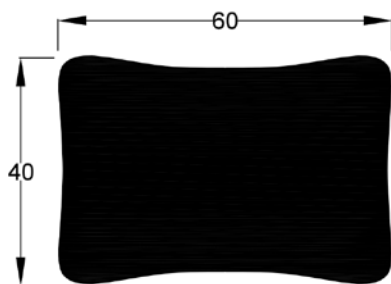
# ANELTEC INT



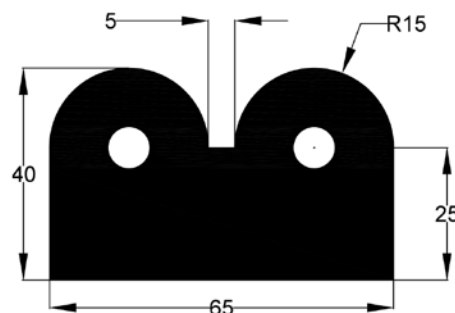
- Realizzato in gomma EPDM durezza  $50 \pm 5$  IRDH, il materiale permette un'ottima resistenza alla costante aggressione delle acque reflue.
- Nessun danno alla guarnizione durante la spinta dei tubi se lubrificata correttamente.
- Disponibile in due diverse sezioni, a seconda delle esigenze del cliente.

## MISURE DELLA GUARNIZIONE

ANELTEC INT-1



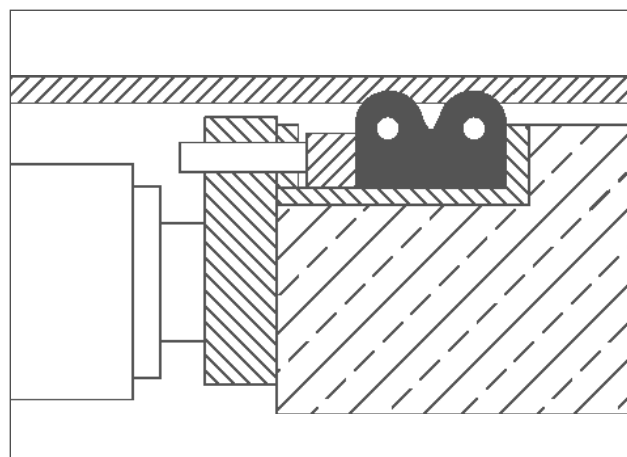
ANELTEC INT-2



## MONTAGGIO E POSA DEI TUBI

*Per il montaggio di tutte le nostre guarnizioni si raccomanda l'utilizzo del lubrificante ANELTEC.*

La guarnizione lavora con circa l'8% di pretensionamento e va posizionata nel solco in acciaio del maschio, assicurandola al tubo stringendo le viti di regolazione. Il lubrificante va messo sull'intera zona di scivolamento.



ANELTEC srl

Via Tagiura 10 | 20146 Milano | +39 02 42 23 343 | +39 02 48 95 24 70 (Fax)  
info@aneltec.it | www.aneltec.it

EN 681-1

